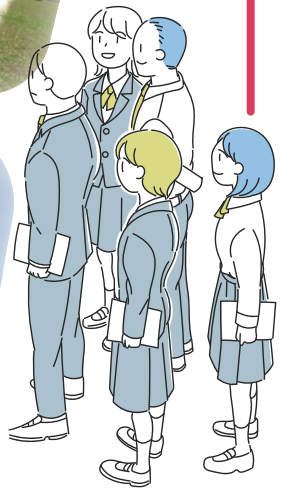


教育旅行 in 秋田市



まず秋田さ

けばいいね



秋田市でできる 体験学習

～探究学習のススメ～



東北三大祭り 竿燈体験

竿燈に実際に触れてみよう!秋田市民俗芸能伝承館では、いつでも誰でも竿燈を体験可能。高さ5m、重さ5kgの一番小さい種類の竿燈でもバランスをとるのは至難の技!竿燈演技の難しさを体感できる。竿燈まつりの歴史も含めて探求しよう!

詳しくは
P.7



クリーンエネルギー あきた次世代 エネルギーパーク

詳しくは
P.10

太陽光・風力・水力発電などの再生可能エネルギーと火力や原子力発電はどのように違うのだろうか。安全面やコストを考えながら地球の未来を想像してみよう。



見学の様子はコチラ↑



千秋公園 秋田犬 ふれあい体験

詳しくは
P.8

渋谷駅の忠犬ハチ公像も実は秋田犬。海外からも人気のある秋田犬の魅力を体感しよう!

「なぜ」「どうして」は探究学習の第一歩。
 このパンフレットには様々な「なぜ」「どうして」が散りばめられています。
 自発的に疑問を解決することで、新たな発見に出会うことも。
 見知らぬ土地での経験が次の学びに結びつきます。

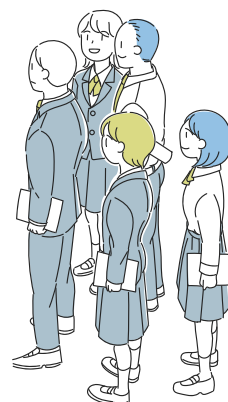


郷土料理

きりたんぼ 作り体験

詳しくは
P.7

「きりたんぼ」はご飯をすり鉢で潰し、串に付けて炭火で焼きます。秋田名物の「きりたんぼ」はどのようにして生まれたのでしょうか。

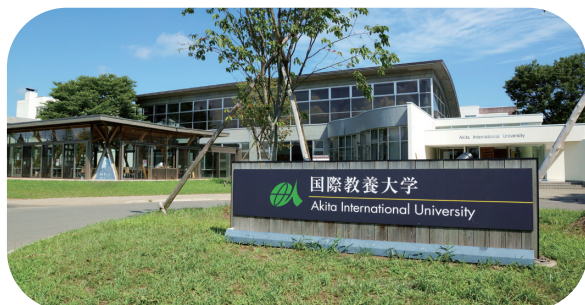


異文化交流

国際教養大学 English Village

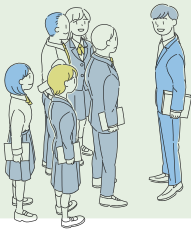
詳しくは
P.12

国内にいながらの短期海外留学。いつもとは違う環境でのネイティブスピーカーとの交流は言語上達の近道です。常に会話することを心がけ、言い間違いを恐れず "Let's try!"



もくじ

- 体験学習(探究学習のススメ)..... 1・2
- 班別自主研修とモデルコース..... 3・4
- 秋田市内マップと学習施設一覧..... 5・6
- 学習施設情報..... 7~12
- 宿泊施設情報・宿泊施設一覧..... 13・14
- アクセス情報・市内の救急医療体制・保健所など..... 裏表紙



少人数の班別自主研修

秋田市は班別自主研修のフィールドとして最適です!

- 各施設を文化・自然・芸術・その他の4つのテーマで紹介しています。
- 体験メニューを用意している施設も多く様々な探究学習が可能です。
- 秋田市内は徒歩または公共交通機関を利用した班別自主研修が可能です。

4時間コース

秋田の食と祭りを体感 ~市民市場ではオリジナル“のっけ丼”が最高です!~



秋田駅西口から大屋根通りをまっすぐ進むと、秋田銘菓金萬の専門店が左側に見える。次の角を左に曲がると、正面に秋田市民市場の大きな看板。市民市場では、あきたこまちの白ご飯を購入し、新鮮な魚介類や佃煮など、お好みの具材をのせて味わおう! 昼食後は千秋公園の散策。公園内の秋田犬に癒やされ、お次はねぶり流し館へ。竿燈のバランスを取りながらハイポーズ! 妙技と呼ばれる竿燈の体験を楽しもう。

千秋公園



民俗芸能伝承館(ねぶり流し館)



上記モデルコースにプラスして充実度UP!

※移動時間は追加施設によって異なります。

自然学習 ポートタワーセリオン

滞在時間目安:40分

詳しくは
P.9



自然学習 農作業体験さとぴあ

滞在時間目安:80~150分

詳しくは
P.10



芸術学習 新屋ガラス工房

滞在時間目安:60~90分

詳しくは
P.11



自由度の高いコースが作成できます!

- ①テーマを決める
- ②施設を決める (参考:P.7~P.12)

を行うなら秋田市内!

秋田市内は、
駅を出発→班別自主研修
→宿舎に集合という
プランもOKです!

少人数の班別自主研修のメリット

- 濃密な探究学習(一人でたくさんの質問が可能=疑問解決の近道)
- 一体感が芽生えやすく、協調性を養うことができる。
- 徒歩または公共交通機関での移動が可能であり、費用が削減できる。

3時間コース

歴史を満喫、探究散歩 ~ベテラン観光案内人と羽州街道を巡る~

観光案内人

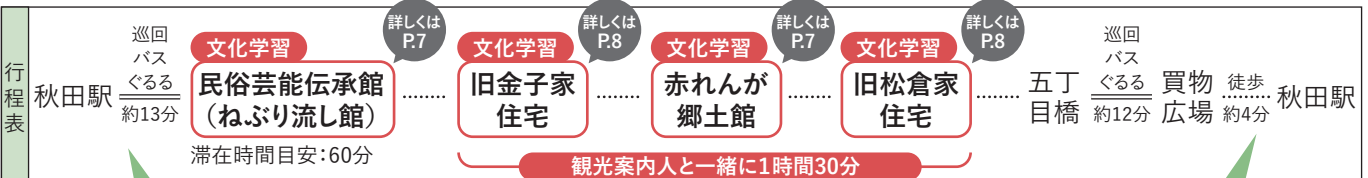


秋田駅西口から中心市街地巡回バス「ぐるる」に乗車し「ねぶり流し館前」で下車すると、黄色い制服の観光案内人がお出迎え。ねぶり流し館と旧金子家住宅を見学した後は、歴史の名残を感じながら観光案内人とともに羽州街道を歩きます。明治の香り漂う赤れんが郷土館、最終地点の旧松倉家住宅までまちあるきを楽しもう。秋田駅への帰りは「ぐるる」に乗車で楽ちん。買物広場で下車すると駅はもうすぐ。

旧金子家住宅



赤れんが郷土館



上記モデルコースにプラスして充実度UP!

※移動時間は追加施設によって異なります。

自然学習

大森山動物園

滞在時間目安:60~120分

詳しくは P.10



文化学習

秋田城跡歴史資料館

滞在時間目安:50~100分

詳しくは P.7



芸術学習

八橋人形伝承の会

滞在時間目安:60~90分

詳しくは P.11



③各施設の位置を確認

(参考:P.5~P.6)

④時間を確認

各施設間の移動時間を加えてコース完成



秋田駅周辺には **学習施設** と **宿泊施設** が



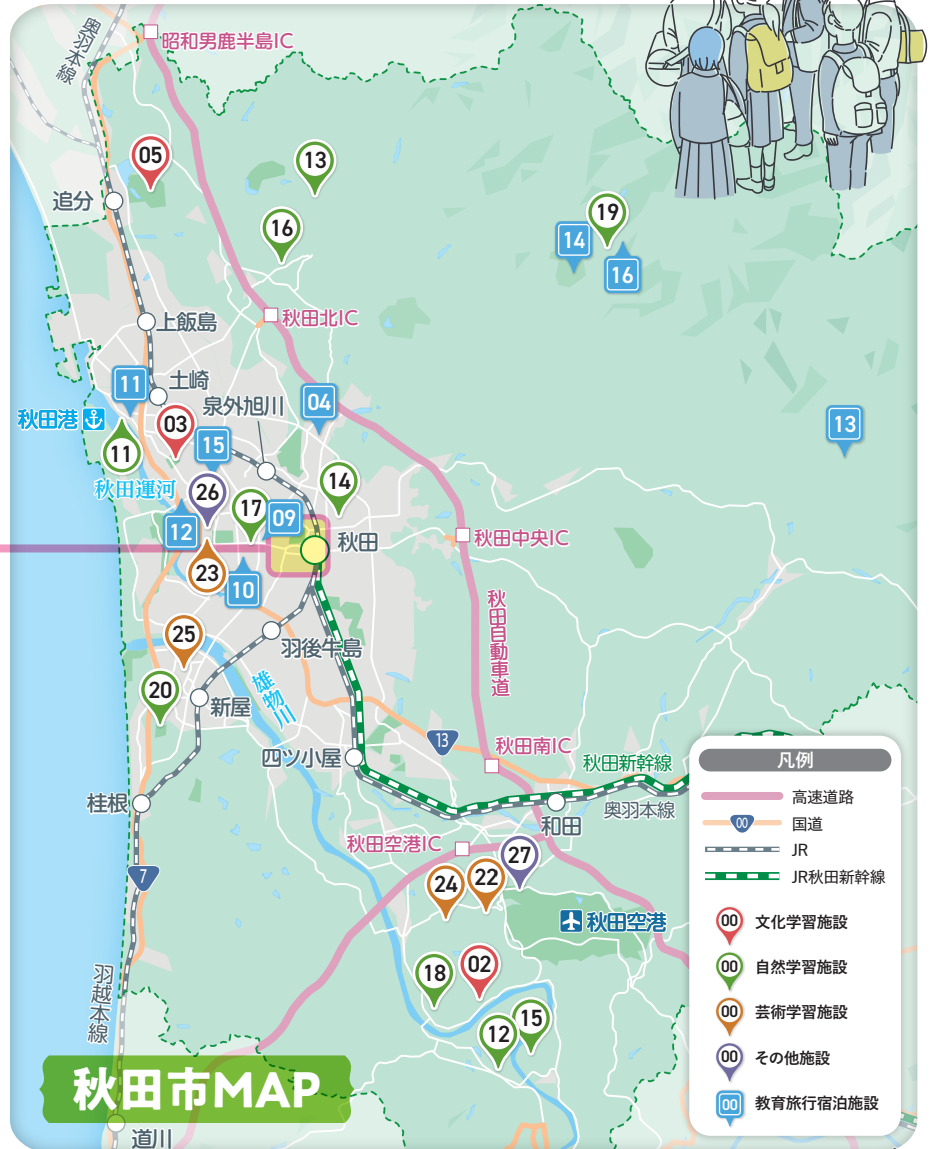
教育旅行

学習施設一覧

※学習施設MAPは5・6ページの00をご覧ください

カテゴリ	コンテンツ名	施設名	ページ	体験学習・SDGs・環境保全の有無
文化学習	01 伝統の妙技「竿燈」を体験	秋田市民俗芸能伝承館(ねぶり流し館)	7	(体験学習)
	02 郷土料理きりたんぼ作り体験	雄和振興公社(雄和里の家)	7	(体験学習)
	03 最北の城柵「秋田城跡」	秋田城跡歴史資料館・秋田城跡史跡公園	7	
	04 明治の香り漂う国指定重要文化財の建物	秋田市立赤れんが郷土館	7	
	05 秋田の総合博物館	秋田県立博物館	7	(体験学習) SDGs
	06 あきた舞妓に会おう!	あきた文化産業施設「松下」	8	(体験学習) SDGs
	07 秋田を味わう秋田市民市場	秋田市民市場	8	(体験学習)
	08 秋田犬(あきたいぬ)に会いに行こう!	秋田犬ふれあい処in千秋公園	8	(体験学習)
	09 羽州街道を巡る	秋田市まちなか観光案内所、旧金子家住宅、旧松倉家住宅	8	
	10 四季を彩る市民憩いの城跡公園	千秋公園	8	
自然学習	11 日本海を一望! ポートタワーセリオン	道の駅あきた港 ポートタワーセリオン	9	
	12 雄物川国際認定コースでカヌークルージング	NPO法人パドラーズ	9	(体験学習) SDGs (環境保全)
	13 重松の家で農家民宿体験	重松の家	9	(体験学習)

数多くそろっているので便利です!



※宿泊施設一覧は13-14ページをご覧ください。

カテゴリ	コンテンツ名	施設名	ページ	体験学習・SDGs・環境保全の有無	
自然学習	14 地球の恵みを伝える日本唯一の「鉱業博物館」	秋田大学大学院国際資源学研究所附属鉱業博物館	9	SDGs	環境保全
	15 リンゴ摘み取り体験 種澤果樹園	種澤果樹園	9	体験学習	
	16 さとびあいで農作業体験	秋田市農山村地域活性化センターさとびあ	10	体験学習	
	17 あきた次世代エネルギーパーク	秋田市環境総務課	10	SDGs	環境保全
	18 農業農村体験 平沢ファーム	平沢ファーム	10	体験学習	
	19 太平山トレッキング	秋田市太平山自然学習センター まんたらめ	10	体験学習	
	20 飼育体験もできる「大森山動物園」	秋田市大森山動物園～あきぎんオモリンの森～	10	体験学習	SDGs
芸術学習	21 世界的大壁画「秋田の行事」	秋田県立美術館	11		
	22 オリジナル画のエコバッグ作り体験	アトリエソウマ	11	体験学習	
	23 素朴な土人形 八橋人形づくり体験	八橋人形伝承の会	11	体験学習	
	24 和紙漉(す)き体験	出羽和紙	11	体験学習	
	25 吹きガラス体験	秋田市新屋ガラス工房	11	体験学習	
その他	26 男子プロバスケットボールリーグ 秋田ノーザンハビネッツ試合観戦	CNAアリーナ☆あきた	12		
	27 EnglishVillage	国際教養大学	12	体験学習	

01 文化学習

体験学習

伝統の妙技「竿燈」を体験

秋田市民俗芸能伝承館(ねぶり流し館)

住所 秋田市大町1-3-30 [秋田駅から徒歩約15分]
電話 018-866-7091

東北三大祭りのひとつ「秋田竿燈まつり」をはじめとする、秋田市の伝統行事や芸能を資料や映像を通して紹介しています。実物大の竿燈が展示されており、竿燈演技の体験もできます。江戸時代後期の町家建築の特徴を残した「旧金子家住宅」も合わせて見学が可能です。



目安時間 1時間
受入人数 50名
営業時間 9:30～16:30
休業日 年末年始
料金 高校生以下無料
備考 ・資料の準備のため、学年や人数等を事前にお知らせください。
・教員等引率者の料金減免制度あり(要事前申請)

詳しくはこちら



02 文化学習

体験学習

郷土料理きりたんぼ作り体験

雄和振興公社(雄和里の家)

住所 秋田市雄和妙法字糠塚1-1 [秋田空港から車で5分。秋田空港ICから車で10分]
電話 018-881-3011



秋田の郷土料理きりたんぼ作りを体験しよう。ご飯をすり鉢でつぶし、串に付け、炭火で焼き、焼き上がったきりたんぼを鍋に入れてお召上がりください。どうしてきりたんぼが生まれたのか考えてみよう。

目安時間 食事を入れて90分
受入人数 20名
営業時間 10:00～15:00
休業日 毎週木曜日
料金 2,200円【きりたんぼ鍋付き】
備考 案内人あり(要予約)

詳しくはこちら



03 文化学習

最北の城柵「秋田城跡」

秋田城跡歴史資料館・秋田城跡史跡公園

住所 秋田市寺内焼山9-6 [秋田駅からバスで約20分、秋田自動車道秋田北1.C.から約15分]
電話 018-845-1837



秋田城は奈良時代から平安時代にかけて東北地方の日本海側に置かれた大規模な地方官庁であり、当時の律令国家で最北に位置します。資料館では発掘調査で出土した遺物を豊富に展示し、史跡公園では奈良時代の秋田城を復元。秋田城は、なぜこの地に築かれたのでしょうか。

目安時間 歴史資料館約50分、史跡公園約50分
受入人数 90名
営業時間 【歴史資料館】9:00～16:30
※史跡公園のボランティアガイド
9:00～16:00(4月1日～11月30日)
休業日 【歴史資料館】年末年始(12月29日～1月3日)
※史跡公園は年中入園可
【ボランティアガイド】12月1日～3月31日
料金 高校生以下無料
備考 ・案内人あり(要予約)
・教員等引率者の料金減免制度あり(要事前申請)

詳しくはこちら



04 文化学習

明治の香り漂う国指定重要文化財の建物

秋田市立赤れんが郷土館

住所 秋田市大町3-3-21 [秋田駅から徒歩約17分]
電話 018-864-6851



明治45年に、旧秋田銀行本店本館として建てられた赤れんが館は、国指定の重要文化財。れんが造り、2階建の建物の外観は、ルネサンス様式を基調にし、1階は陶器白タイル、2階は赤れんがという華麗さが特徴。内部の装飾は、バロック様式を取り入れており、内外装に趣向をこらしています。赤れんが館のほか、勝平得之記念館、関谷四郎記念室を併設しています。

目安時間 約40分
受入人数 25名程度
※人数が多い場合は、見学ルートを分けて対応。
営業時間 9:30～16:30
休業日 年末年始、展示替期間等
料金 高校生以下無料
備考 ・案内人あり(要予約)
・教員等引率者の料金減免制度あり(要事前申請)
・展示室内の工芸品や芸術作品は原則撮影不可

詳しくはこちら



05 文化学習

体験学習

SDGs

秋田の総合博物館

秋田県立博物館

住所 秋田市金足鳩崎字後山52
[バス:五城目線「金足農業高校入口」バス停から徒歩約15分 電車:JR追分駅から徒歩約20分]
電話 018-873-4121



県立小泉湯公園内にあり、人文、自然、企画の各展示室をはじめ、秋田の先覚記念室、菅江真澄資料センター、わくわくたんけん室、分館旧奈良家住宅からなる総合博物館です。わくわくたんけん室では、「たたみ染め」「イタヤ馬作り」など、秋田に伝わる伝統技術を体験できます。

目安時間 1～2時間
受入人数 各展示室40名程度
営業時間 【4月1日～10月31日】9:30～16:30
【11月1日～3月31日】9:30～16:00
休業日 月曜日(休日の場合は翌日)
年末年始(12月28日～1月3日)
全館燻蒸消毒期間
料金 観覧無料(特別展を除く)
備考 ・案内人あり(要予約)
・一部を除き撮影不可

詳しくはこちら



06 文化学習

体験学習 SDGs

あきた舞妓に会おう!

あきた文化産業施設「松下」

住所 秋田市千秋公園1-3 [秋田駅から徒歩10分]

電話 018-827-3241



歴史ある建物で、舞妓さんのお茶会と踊りの鑑賞。まずはお茶会で心を落ち着かせ、タイムスリップしたかのような雰囲気をお楽しみください。踊りの他に和の文化や作法、秋田の文化を学べるミニゲームもご紹介します。歴史的な背景も学んでみてください。

- 目安時間 約1時間
- 受入人数 10～48人(貸切のみ対応)
- 営業時間 10:00～18:00(応相談)
- 休業日 月曜定休(お問い合わせください)
- 料金 お一人様2,000円(税込)(要予約)
- 備考 写真撮影は可。動画撮影不可。

詳しくはこちら



07 文化学習

体験学習

秋田を味わう秋田市民市場

秋田市民市場

住所 秋田市中通4-7-35 [秋田駅から徒歩5分]

電話 018-833-1855



主婦からプロの料理人までが足を運ぶ秋田市民市場。新鮮な鮮魚、野菜など生鮮食品のほか、筋子・たらこ・明太子などたくさんの食品があります。惣菜市場でご飯を買って、好きな具材をのせれば自分だけのオリジナル丼が完成!市場内にはいたるところに椅子テーブルが用意されています。

- 目安時間 1～2時間
- 営業時間 5:00～18:00※営業時間は店舗により異なる
- 休業日 日曜日※臨時休業あり
- 料金 店舗により異なる
- 備考 のっけ丼は午前9時から

詳しくはこちら



08 文化学習

体験学習

秋田犬(あきたいぬ)に会いに行こう!

秋田犬ふれあい処in千秋公園

住所 秋田市千秋公園1-1 [秋田駅から徒歩10分]

電話 018-824-1211



自然いっぱいの千秋公園の中で秋田犬に会える!もふもふの毛並み、キュートな三角の耳、くるんと丸まった尻尾の可愛い秋田犬とのふれあいを楽しもう。千秋公園でのびのびと過ごす秋田犬に癒やされるスポットです!写真撮影もOKです!

- 目安時間 10分
- 受入人数 15名
- 営業時間 11:00～15:00(12:00～12:30、13:30～14:00は休憩)
- 休業日 期間中無休
- 料金 無料
- 備考 5月上旬～10月末までオープン

詳しくはこちら



09 文化学習

羽州街道を巡る

秋田市まちなか観光案内所、旧金子家住宅、旧松倉家住宅

住所 秋田市大町1-2-37(秋田市まちなか観光案内所) [秋田駅から徒歩15分]

[旧金子家住宅:秋田駅から徒歩約15分、旧松倉家住宅:秋田駅から徒歩約40分、車で約10分]

電話 018-824-8686(秋田市まちなか観光案内所)



昔も今も「道はつなぐもの」。江戸時代、羽州街道は、交通、流通の要であった歴史の道でした。旧金子家住宅から旧松倉家住宅への外町地区では、町家・商店・酒蔵など城下町特有の町並みを散策することができます。ベテラン観光案内人と巡るのもオススメです。偉人たちも歩いた歴史の道で「秋田式街道ウォーキング」を楽しもう!

- 目安時間 60～90分(旧金子家住宅～旧松倉家住宅までの散策時間)
- 受入人数 要相談
- 営業時間 9:30～16:30
- 休業日 旧金子家住宅/年末年始(12月29日～1月3日)
旧松倉家住宅/火曜日(休日の場合は翌日)年末年始(12月29日～1月3日)
- 料金 旧金子家住宅(高校生以下無料)・旧松倉家住宅(観覧無料)
- 備考 ・秋田市観光案内人(1時間1,000円)※修学旅行生は無料。
・旧金子家住宅:教員等引率者の料金減免制度あり(要事前申請)

詳しくはこちら



10 文化学習

四季を彩る市民憩いの城跡公園

千秋公園

住所 秋田市千秋公園 [秋田駅から徒歩約10分]

電話 018-824-8686(観光案内人・秋田市まちなか観光案内所)

018-863-0770(久保田城御隅櫓・佐竹史料館) 018-888-5753(秋田市公園課)

常陸(ひたち)から国替えになった佐竹氏が築いた久保田城の城跡にある公園。春は桜やツツジ、夏はハス、秋は紅葉など四季折々の風景を楽しめます。久保田城御隅櫓(おすみやぐら)の展望室からは市内を一望。ベテラン観光案内人と巡るのもオススメです。佐竹氏はなぜ秋田に来たのでしょうか。



久保田城御隅櫓

- 目安時間 60～90分
- 受入人数 要相談
- 営業時間 9:00～16:30(久保田城御隅櫓)
- 休業日 12月1日～3月31日(久保田城御隅櫓)
- 料金 久保田城御隅櫓 高校生以下無料
- 備考 ・観光案内人(1時間1,000円)※修学旅行生は無料。
・久保田城御隅櫓:教員等引率者の料金減免制度あり(要事前申請)

詳しくはこちら



11 自然学習

日本海を一望!ポートタワーセリオン

道の駅あきた港 ポートタワーセリオン

住所 秋田市土崎港西1-9-1 [土崎駅から徒歩20分]

電話 018-857-3381

秋田市街や日本海を一望できる地上100mの展望室は入場無料。360度パノラマで秋田の風景を楽しめます。1階には物産館があり、地元野菜から秋田のお土産品まで多数取り揃えています。この施設はなぜ建てられたのでしょうか。そして、なぜ無料の運営が可能なのでしょうか。



目安時間 40分
 受入人数 100名(展望室)
 ※100名以上の場合は時間をずらしてご入場ください。
 営業時間 9:00~21:00(物産館は18:00閉館。冬季17:00閉館)
 休業日 年中無休
 料金 無料

詳しくはこちら



12 自然学習

体験学習 SDGs 環境保全

雄物川国際認定コースでカヌークルージング

NPO法人 秋田パドラーズ

住所 秋田市上北手荒巻字堺切24-2 [秋田駅から車で50分]

電話 080-2844-3535



自然豊かな雄物川をカナデアン・オープン・カヌーで下ります。安全指導員が漕ぎ方や注意事項を説明しますので初めての方でも安心です。自然の中で鳥や魚たちと出会う体験です。クリーンアップを組み合わせた環境学習も可能です。

目安時間 3時間(クリーンアップ実施の場合は昼食を挟み5時間程度)
 受入人数 24名(25名以上のご相談ください。最大34名)
 営業時間 5月~10月の午前中
 休業日 11月~4月
 料金 20名の場合、92,000円
 (2,500円×20名+安全指導員10,000円+サポーター4名で20,000円+動力船12,000円)
 備考 クリーンアップ実施の場合は貸切バスを手配いただけます。

詳しくはこちら



13 自然学習

体験学習

重松の家で農家民宿体験

重松の家

住所 秋田市上新城小又字田中13 [秋田駅から車で30分]

電話 018-870-2345



四季折々の自然の恵みに満ちた里の暮らしを体験できます。春は田植え・野菜作り・生き物探し、夏は枝豆収穫・川遊び、秋は稲刈り・野菜収穫・きりたんぼ作り、冬は餅つき・しめ縄作り。1年を通して農村の暮らしを体感できます。1月15日はなまはげの体験も!

目安時間 収穫/1時間~、田植えなど/2時間~
 受入人数 30名程度
 営業時間 10:00~16:30
 休業日 年中無休
 料金 収穫/500円~、田植え/1,000円~
 備考 7名まで宿泊可能

14 自然学習

SDGs 環境保全

地球の恵みを伝える日本唯一の「鉱業博物館」

秋田大学大学院国際資源学研究科附属鉱業博物館

住所 秋田市手形字大沢28-2 [「鉱業博物館入口」バス停から徒歩5分]

電話 018-889-2461



地中熱冷暖房システムを用いた体験学習が可能です。そのほかにも、地熱発電システム、水力発電、太陽エネルギー、温度差発電システム、自転車発電システムなど、様々なクリーンエネルギーについて学ぶことができます。

目安時間 1~2時間
 受入人数 60名
 営業時間 9:00~16:00
 休業日 年末年始(12月26日~1月5日)
 料金 高校生以下無料
 備考 一部撮影禁止
 ・サイエンスボランティアによる館内案内(要予約)
 ・教員等引率者の料金減免制度あり(要事前申請)

詳しくはこちら



15 自然学習

体験学習

リンゴ摘み取り体験 種澤果樹園

種澤果樹園

住所 秋田市雄和種澤字熊の堂272 [秋田駅から車で約40分]

電話 018-886-3265



農家の方々がおいしいリンゴの見分け方、摘み取り方を丁寧に教えます。摘み取り可能なリンゴの品種はサンつがる、姫神、シナノスイート、スターキングデリシャス、サンふじなど、時期により品種は異なります。摘み取り体験はお土産として、一人リンゴ2個まで。もっと欲しい方は売店にて購入も可能です。

目安時間 30分
 受入人数 5~20名
 営業時間 9月~11月上旬9:00~16:00
 休業日 11月中旬~8月
 料金 2個400円
 備考 作況により個数等制限する場合がございます。

16 自然学習

体験学習

さとびあで農作業体験

秋田市農山村地域活性化センターさとびあ

住所 秋田市上新城五十丁字小林190-1 [秋田北ICから車で約10分]

電話 018-893-3412

秋田市の自然の豊かさ、農業や地域資源の恵みを体感する体験型拠点。農作業体験・郷土料理づくり・自然観察フィールドワーク・郷土の歴史文化講座・地域資源をいかした創作カルチャーなど、様々な体験講座を開催しています。秋田県は首都圏への枝豆出荷量が全国トップクラス。7月～9月は枝豆の収穫や枝豆料理の体験ができます。枝豆の持ち帰りもOK。



目安時間 施設見学/15分、各講座/80分～150分
 受入人数 見学/20名、各講座/10名～20名
 営業時間 10:00～22:00
 休業日 年末年始 ※臨時休館あり
 料金 見学/無料、各講座/300円～2,000円
 備考 案内人あり(要予約)

詳しくはこちら



17 自然学習

SDGs 環境保全

あきた次世代エネルギーパーク

秋田市環境総務課

住所 42箇所(HP参照) [秋田市役所から車で約10～30分程度の範囲]

電話 018-853-7440



秋田市には豊かな自然環境を活かした風力発電や、太陽光発電などが集積しており、様々な再生可能エネルギー施設を一体として学習することができます。普段見ることのできない発電施設を見学し、再生可能エネルギーについて考えてみよう。

目安時間 約2時間(要相談)
 受入人数 2～30名程度(それ以上の場合は要相談)
 営業時間 9:00～16:00
 休業日 土日祝ほか
 料金 無料(一部の施設は入館料がかかります)
 備考 説明員あり(要予約)

詳しくはこちら



19 自然学習

体験学習

太平山トレッキング

秋田市太平山自然学習センター まんたらめ

住所 秋田市仁別字マンタラメ227-1 [秋田駅から車で約40分]

電話 018-827-2171



まんたらめ周辺には、公園や標高1,170mの太平山、標高258mの妙見山などがあり、年齢を問わずトレッキングが可能です。四季折々の表情をお楽しみください。積雪期にはスノーシューを履いたトレッキングも楽しめます。

目安時間 1時間程度から7時間程度まで
 受入人数 50名程度(妙見山の場合)
 営業時間 日帰り使用/9:00～18:00
 休業日 第2・第4月曜日(祝日の場合は翌日)、年末年始
 料金 施設使用料(1時間あたり200円～)
 外部講師(自然観察員など)依頼の場合は別途必要
 備考 登山、スキー、オリエンテーリング、焼板工作、ピザ作りなど多岐にわたっての体験が可能

詳しくはこちら



18 自然学習

体験学習

農業農村体験 平沢ファーム

平沢ファーム

住所 010-1221 秋田市雄和平沢字大部23 [秋田駅から車で約30分]

電話 090-7076-9034



秋田県の推進しているダリアをメインとした園芸メガ団地で稲作に頼らない複合経営に取り組んでいます。5月から10月まで水稲、ネギ、枝豆、ダリアの農業体験が可能。7月から11月までは作業所に隣接して無人販売所があり、B品を格安で販売しています。

目安時間 60分
 受入人数 40名
 営業時間 9:00～17:00
 休業日 日曜日ほか臨時休業あり
 料金 無料～20,000円(一団体あたり)
 備考 視察、農業体験は要予約

20 自然学習

体験学習 SDGs

飼育体験もできる「大森山動物園」

秋田市大森山動物園～あきぎんオモリンの森～

住所 秋田市浜田字潟端154 [JR秋田駅から車で約20分、秋田空港から車で約30分]

電話 018-828-5508



「動物と語らう森」をテーマに、ユキヒョウやレッサーパンダなど約90種540点を展示しています。動物たちの食事風景を飼育員の解説付きで観察できる「まんまタイム」や、カピバラやヤギなどにエサをあげられる「エサやり体験」などのイベントが人気。写真はペンギンの飼育体験です。

目安時間 1～2時間程度
 受入人数 制限なし
 営業時間 通常/9:00～16:30(入園は16:00まで)
 冬期/10:00～15:00(入園は14:30まで) ※1・2月の土日祝日
 1月1～3日、1・2月の平日、3月1日～第3金曜日、12月
 休業日
 料金 大人730円、高校生以下無料、年間パスポート1,250円
 備考 体験プログラムはHPよりご確認ください。

詳しくはこちら

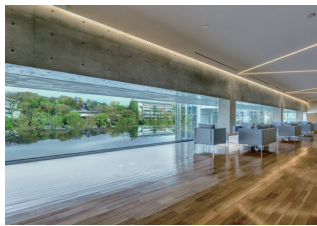


21 芸術学習

世界的大壁画「秋田の行事」

秋田県立美術館

住所 秋田市中通1-4-2 [秋田駅から徒歩10分]
電話 018-853-8686



藤田嗣治作品を中心とする平野政吉コレクションと、秋田県民が現代の芸術を表現する場として活用できる県民ギャラリーを持つ美術館。大壁画「秋田の行事」は、平野政吉の依頼によって藤田嗣治が描いた代表作。幅20.5mの大壁画は圧巻。世界的建築家・安藤忠雄氏が設計した館には、千秋公園の四季を水庭越しに一望できる「ミュージアムラウンジ」があります。

- 目安時間 40分
- 受入人数 30名
- 営業時間 10:00～18:00(最終入館17:30)
- 休業日 不定休、年末年始(12月31日～1月2日)
- 料金 高校生以下無料(特別展を除く)
- 備考
 - ・展示室内撮影不可
 - ・大壁画の無料解説あり(要予約)
 - ・教員等引率者の料金減免制度あり(要事前申請)

詳しくはこちら



体験学習

22 芸術学習

オリジナルのエコバッグ作り体験

アトリエソウマ

住所 秋田市雄和椿川字堤根44 [秋田駅から車で約30分]
電話 090-6542-6555



秋田県を中心に全国へ取材に出かけ、活躍をしている風景画家「相馬大作」のアトリエとギャラリー。ここではアートに関わる仕事の実際の制作現場が見学できます。専用のクレヨンを使用し、オンリーワンのエコバッグ製作ができることが魅力です。

- 目安時間 ギャラリー見学30分、エコバッグ体験1～2時間
- 受入人数 ギャラリー見学約10人・エコバッグ体験2名以上から
- 営業時間 10:00～18:00
- 休業日 不定休(電話にてご確認ください)
- 料金 見学無料・エコバッグ体験2,000円～
- 備考 ギャラリー見学は無料の案内人あり(要予約)

詳しくはこちら



23 芸術学習

体験学習

素朴な土人形 八橋人形づくり体験

八橋人形伝承の会

住所 秋田市八橋南1-8-2 [秋田駅から車で10分]
電話 090-5184-7364



八橋人形は、江戸時代中頃に京都伏見の人形師が久保田(現秋田市)に窯を開き、土師器(はじぎ)や人形を焼いたのが始まりとされています。現在は天神人形や恵比寿・大黒、招き猫などの縁起物や花嫁、舞妓など百種ほどを制作しています。なぜ人形制作の伝統が根付いたのでしょうか。

- 目安時間 60～90分
- 受入人数 15名程度
- 営業時間 11:00～16:00
- 休業日 日、月、木、金曜日と祭日
- 料金 干支の十二支で800～1,500円(小学生以下半額)

24 芸術学習

体験学習

和紙漉(す)き体験

出羽和紙

住所 秋田市雄和椿川字館の下125 [秋田駅から車で30分]
電話 018-886-8910



秋田市郊外にある工房には、和紙を漉(す)くのに必要な清らかな水が流れています。普段触れることのない楮(こうぞ)などの材料や様々な種類の手漉き和紙があり、自分の手で和紙を作る体験ができます。和紙の制作にはどのような水が適しているのでしょうか。

- 目安時間 30～90分(人数による)
- 受入人数 15名
- 営業時間 10:00～15:00
- 休業日 土日祝日、他不定期(お越しの際は事前にご連絡ください)
- 料金 はがき漉き体験1,100円～
- 備考 案内人あり(要予約)

詳しくはこちら



25 芸術学習

体験学習

吹きガラス体験

秋田市新屋ガラス工房

住所 秋田市新屋表町5-2
[バス:新屋西線「中表町」下車徒歩1分 鉄道:JR羽越本線新屋駅下車徒歩12分]
電話 018-853-4201

「ガラス」は私たちのまわりにたくさんあります。新屋ガラス工房では、ガラスという素材について知ってもらうための体験プランがあります。工房スタッフにレクチャーを受けながら、実際にガラスを吹いてふくらませてみよう!体験後には、ガラスの箸置きをプレゼントします。



- 目安時間 60～90分
- 受入人数 5～8名
- 営業時間 9:00～17:00
- 休業日 火曜日(休日の場合は翌日)、12月28日～1月4日
- 料金 1,320円(入館無料)
- 備考 事前予約制。工房のイベントなどでお受けできない場合があります。

詳しくはこちら



26 その他

男子プロバスケットボールBリーグ 秋田ノーザンハピネッツ試合観戦 CNAアリーナ☆あきた

住所 秋田市八橋本町6-12-20
[秋田駅から県立プール線または臨海営業所線で約20分、市立体育館下車1分]
電話 018-835-5582

秋田市をホームタウンとして活動する秋田ノーザンハピネッツ。チームカラーはピンクで会場をピンク一色にするほど熱狂的なファンが多いことで知られています。プロバスケットボールならではの白熱した戦いや非日常空間を味わうことができるエンターテインメントも必見!



目安時間 約4時間
受入人数 要相談
営業時間 試合開始時間に準ずる
料金 チケット代1,200~1,600円+弁当代
備考 レギュラーシーズン9月下旬~5月上旬
詳細はHPにてご確認ください。

詳しくはこちら



27 その他

体験学習

English Village 国際教養大学

住所 秋田市雄和椿川字奥椿岱 [秋田空港から車で約5分、秋田駅から車で約30分]
電話 018-824-1211 (秋田観光コンベンション協会)

教員を目指す大学院生と学部生がチームを組んで指導にあたる短期合宿。英語でのプレゼンテーションを最終目標に、活動と講義を組み合わせたプログラムを実施しています。留学生との活動を通じて英語での会話を促し、わからないことは聞き返す姿勢を養っています。



目安時間 2泊3日
受入人数 36名(催行人員20名~)
料金 参加人数により異なります
備考 ・問合せは秋田観光コンベンション協会へ
acvb@acvb.or.jp
・完全予約制であり、受付は随時
・実施可否は、実施年度の4月以降に回答

詳しくはこちら



01

ホテルメトロポリタン秋田

住所 秋田市中通7-2-1 [秋田駅から徒歩約1分] 電話 018-831-2222

詳しくはこちら



JR秋田駅隣接の好立地でお買物や自主研修などの拠点に最適なシティホテル。各種ご宴会場やレストランを完備した本館と別館ノースウイングは館内連絡通路で繋がり、教育旅行における様々なニーズにあわせてご利用いただけます。



HOTEL INFORMATION

受入人数	455名(本館:206名/別館:249名)
受入条件	同宿校あり、全館貸切不可
客室内容	全247室 本館115室:洋室(ツイン)76室、洋室(シングル)39室 別館132室:洋室(ツイン)86室、洋室(シングル)46室 ※一部トリプル・フォース利用も可能
食事内容	夕食・朝食ともに和洋ブッフェまたはセットメニューにて提供 ※事前連絡でアレルギー対応も可能
入浴時間	部屋風呂のみのため指定なし
エレベーター	4基(本館:15名×2基/別館:13名×2基)
売店	館内「セブンイレブン」/隣接ビル「トピコ&アルス」
自動販売機	本館:6階・8階(使用不可張り紙対応)/別館:なし
遊戯施設	なし

貴重品	お部屋の金庫のみ(各自管理)※フロント預かり不可
ルームキー	カードキー/全室オートロック式 ※各部屋のスペアキー貸出可
レク会場	ご宴会場 ※班長会議やレクリエーションは食事終了後の会場も使用可能
館内放送	非常時のみ
客室内テレビ	一般放送無料(有料放送なし)
客室内電話	外線カット可(内線カットは不可)
客室内冷蔵庫	あり(中身は空)
客室内備品	バスタブ、シャワー、トイレ、TV、冷蔵庫、加湿空気清浄機、金庫、電話、シャンプー、コンディショナー、ボディソープ、ハンドソープ、ドライヤー、歯磨き、スリッパ、個別空調
避難場所	秋田駅西口タクシープール、芝生広場
バス乗降場所	正面玄関または駐車場
バス駐車場	あり(有料)

02

ANAクラウンプラザホテル秋田

住所 秋田市中通2-6-1 [秋田駅から徒歩約3分] 電話 018-832-1111

詳しくはこちら



JR秋田駅から徒歩3分の好立地で雨に濡れることなくご到着。正面口には貸切バス3台まで到着出発待機可能。フロント前にて団体チェックイン/入館式・退館式も対応いたします。生徒様には細やかな配慮での対応はもとより、ホテルならではのテーブルマナー教室も経験豊富なスタッフが分かりやすくご説明いたします。また、ランチやディナーのみの立寄り食事にも対応いたします。



HOTEL INFORMATION

受入人数	150名
受入条件	同宿校あり
客室内容	全192室 洋室(ダブル)54室 洋室(ツイン)134室 スイートルーム4室
食事内容	夕食・朝食ともにレストランブッフェまたはセットメニューにて提供
入浴時間	部屋風呂のため指定なし
エレベーター	3基
売店	1階
自動販売機	なし
遊戯施設	なし

貴重品	フロントにてお預かり
ルームキー	カードキー
レク会場	利用時間/詳細内容に応相談
館内放送	非常時のみ
客室内テレビ	一般放送無料
客室内電話	内線・外線カット不可
客室内冷蔵庫	あり(中身は空)
客室内備品	ボディソープ、シャンプー、リンス、ハミガキセット、カミソリ、シャワーキャップ、くし、タオル、バスタオル、浴衣、スリッパ
避難場所	アゴラ広場
バス乗降場所	正面玄関
バス駐車場	なし

教育旅行

受入宿泊施設一覧

※宿泊施設MAPは5・6ページの00をご覧ください

宿泊施設名	受入人数	部屋数	全館貸切	受入条件 フロア貸切	同宿校	夕食形態	大浴場	レク会場	その他
01 ホテルメトロポリタン秋田 電話 018-831-2222	455名	247室	×	×	有	セットまたはブッフェ形式	無	応相談	●食事会場は本館のみ ●非常階段は別館ノースウイングのみ利用可
02 ANAクラウンプラザホテル秋田 電話 018-832-1111	150名	193室	×	×	有	セットまたはブッフェ形式	無	応相談	
03 秋田キャッスルホテル 電話 018-834-1141	250名	150室	×	○ (30名以上)	一校一館	セットメニュー	無	有 (大宴会場)	●別途料金で、夕食をテーブルマナーに変更可
04 秋田温泉さとみ 電話 018-833-7171	170名	60室	○ (150名以上)	×	一校一館	セットメニュー	有	応相談	●大浴場:生徒は19:00~21:00の間および朝の利用不可 ●少人数の場合は同宿校あり
05 東横イン秋田駅東口 電話 018-889-1045	32名	24室	×	×	有	ブッフェ形式	無	無	●1泊朝食の受入れのみ ●食事会場は一般客と同会場、席確保不可 (ランチBOXケースに入れて部屋での食事も可)
06 ホテルパールシティ秋田竿燈大通り 電話 018-862-0501	80名	100室	×	×	一校一館	ブッフェ形式	無	有 (バンケット)	●71名以上の食事の場合、2回に分けて案内 ●朝食は一般客と同会場
07 ルートイングランディア秋田 SPA RESORT 電話 018-825-5411	140名	100室	×	○ (30名以上)	一校一館	ブッフェ形式	有	無	●朝食は一般客と同会場 ●シングルルームとツインルームは別棟
08 ホテルパールシティ秋田川反 電話 018-865-2111	50名	31室	×	×	有	バイキング	無	無	●朝食会場は席確保にて一般客と同会場のバイキング ※40名以上の場合は食事会場貸切

03

秋田キャッスルホテル

住所 秋田市中通1-3-5 [秋田駅から徒歩約7分] 電話 018-834-1141

詳しくはこちら



夕食時にホテルのサービススタッフによるテーブルマナー講座が好評を頂いております。ご予算に応じて、秋田県産の食材を使用したフレンチコースもご用意しております。



HOTEL INFORMATION

受入人数	250名
受入条件	生徒は、2名1室、3名1室が基本となります ※他校同宿は、両校の理解がある場合を除き原則不可
客室内容	洋室シングル57室、ダブル9室、ツイン81室、スイート3室
食事内容	朝食 和洋ビュッフェ 夕食 セットメニュー ※夕食は別途料金でテーブルマナーに変更も可能
入浴時間	部屋風呂のみのため指定なし
エレベーター	北館2基/南館2基
売店	セブンイレブン(24時間営業)
自動販売機	北館5階/南館6階 (使用不可張り紙対応)
遊戯施設	なし

貴重品	フロントにてお預かり
ルームキー	カードキー/オートロック ※先生方の見回り時スペアキー貸し出し
レク会場	大宴会場
館内放送	非常時のみ
客室内テレビ	一般放送無料(有料放送の視聴禁止設定可能)
客室内電話	あり 内線/外線 ※カット不可
客室内冷蔵庫	あり(中身は空)
客室内備品	バスタオル・フェイスタオル・ルームウェア・シャンプー・コンディショナー・ボディソープ・ヘアブラシ・ハブラシ・T字カミソリ
避難場所	1階ロビー
バス乗降場所	正面玄関
バス駐車場	別手配(1泊¥3,300)⇒(有料)

04

秋田温泉さとみ

住所 秋田市添川字境内川原142-1 [秋田中央ICから車で約15分] 電話 018-833-7171

詳しくはこちら



秋田市郊外にある温泉宿です。和室客室と大浴場で生徒たちがコミュニケーションをとりながら過ごせる環境が整っています。お食事は大ボリュームで提供。連泊の場合は献立を変えていたします。



HOTEL INFORMATION

受入人数	170名
受入条件	同宿校なし(少人数学校の場合は同宿校あり)
客室内容	東館 12畳和室×30部屋 和洋室×3部屋 8畳和室×3部屋 南館 和室24部屋(広さは部屋により異なる)
食事内容	夕食・朝食 和食個人盛 (少人数は朝食バイキングの場合あり・要相談)
入浴時間	生徒/19:00~21:00の間(朝不可)
エレベーター	東館2基・南館なし ※階段移動依頼
売店	東館1階 (8:00~21:00※時期により変更あり)
自動販売機	あり (使用不可張り紙対応)
遊戯施設	なし

貴重品	部屋金庫又は小さいもののみフロント (財布の大量預かり不可)
ルームキー	シリンダー ※スペア貸出し不可
レク会場	時間及び内容で要相談
館内放送	当館スタッフのみ対応 ※学校使用不可
客室内テレビ	一般放送無料(有料放送なし)
客室内電話	内線通話のみ ※外線なし 公衆電話なし
客室内冷蔵庫	あり(中身は空)
客室内備品	フェイスタオル・バスタオル・歯ブラシ 基本アメニティ
避難場所	館前屋外駐車場
バス乗降場所	正面玄関前または駐車場
バス駐車場	あり(無料)

宿泊施設名	受入人数	部屋数	受入条件			夕食形態	大浴場	レク会場	その他
			全館貸切	フロア貸切	同宿校				
09 ホテルアルファイン秋田 電話 018-866-3355	20名	20室	×	×	有	セットメニュー	無	無	●食事会場は一般客と同会場
10 アクタパークホテル 電話 018-862-1515	62名	81室	×	×	有	セットメニュー	無	有	●食事会場は一般客と同会場の可能性あり ●マイクロバス送迎あり(予約制)
11 ホテルルートイン秋田土崎 電話 018-880-2320	56名	154室	×	×	有	×	無	無	●1泊朝食の受入れのみ ●食事会場は一般客と同会場(座確保不可)
12 秋田県青少年交流センターユースパル 電話 018-880-2303	174名	58室	×	×	有	セットメニュー	有	有	●レク会場は大・中・小の研修室と会議室、多目的ホール、大広間 (利用時間は9:00~12:00、13:00~17:00、9:00~17:00) ●食事会場は他の団体等と同会場
13 秋田県健康増進交流センターユフォーレ 電話 018-884-2111	60名	24室	×	○ (50名以上)	有	セットメニュー	有	有 (大広間・体育館)	●大浴場の貸切不可 ●体育館あり ●宿泊棟の他に自炊棟12室あり
14 森林学習館木こりの宿 電話 018-827-2111	25名	6室	×	○ (6名以上)	有	セットメニュー	有	有 (食堂または大研修室)	●大浴場は20時以降の貸切可
15 ユーランドホテル八橋 電話 018-863-7811	150名	23室	×	×	有	セットメニュー	有	有 (太平・矢留の間)	●大浴場の貸切不可
16 秋田市太平山自然学習センター まんたらめ 電話 018-827-2171	188名	17室	○	○	一校一館	セットメニュー	有	有 (研修スペースを使用)	●夕食はセットメニュー以外にも野外炊飯等あり ●キャンプ場は他の団体も利用の可能性あり ●卓球・バレーボール・バドミントンの設備あり

〈アクセス情報〉

県内各地からのアクセスが便利です!



空路

新千歳空港 [札幌]	約70分	ANA/JAL	秋田空港
羽田空港 [東京]	約65分	ANA/JAL	
中部国際空港 [名古屋]	約75分	ANA	
伊丹空港 [大阪]	約80分	ANA/JAL	

鉄道

新函館北斗駅 [北海道]	約3時間38分	北海道新幹線・東北新幹線・秋田新幹線	秋田駅
東京駅 [東京]	約3時間37分	秋田新幹線	

貸切バス

秋田市	約50分	男鹿
	約60分	角館
	約1時間20分	横手
	約1時間30分	田沢湖
	約2時間	大館
	約1時間50分	酒田(山形県)
	約2時間10分	中尊寺(岩手県)
	約2時間45分	盛岡(岩手県)
	約2時間50分	弘前(青森県)

教育旅行(学生団体受入)に関する秋田市内の救急医療体制・保健所など

	施設名	所在地	電話番号
救急病院	秋田大学医学部附属病院	〒010-0041 秋田市広面字蓮沼44番2	018-834-1111
	秋田厚生医療センター	〒011-0948 秋田市飯島西袋一丁目1番1号	018-880-3000
休日夜間急患センター	市立秋田総合病院	〒010-0933 秋田市川元松丘町4番30号	018-823-4171 (初期診療部門)
保健所	秋田市保健所	〒010-0976 秋田市八橋南一丁目8番3号	018-883-1170
警察署	秋田中央警察署	〒010-0875 秋田市千秋明徳町1番9号	018-835-1111
消防署	秋田市消防本部	〒010-0951 秋田市山王一丁目1番1号	018-823-4000

